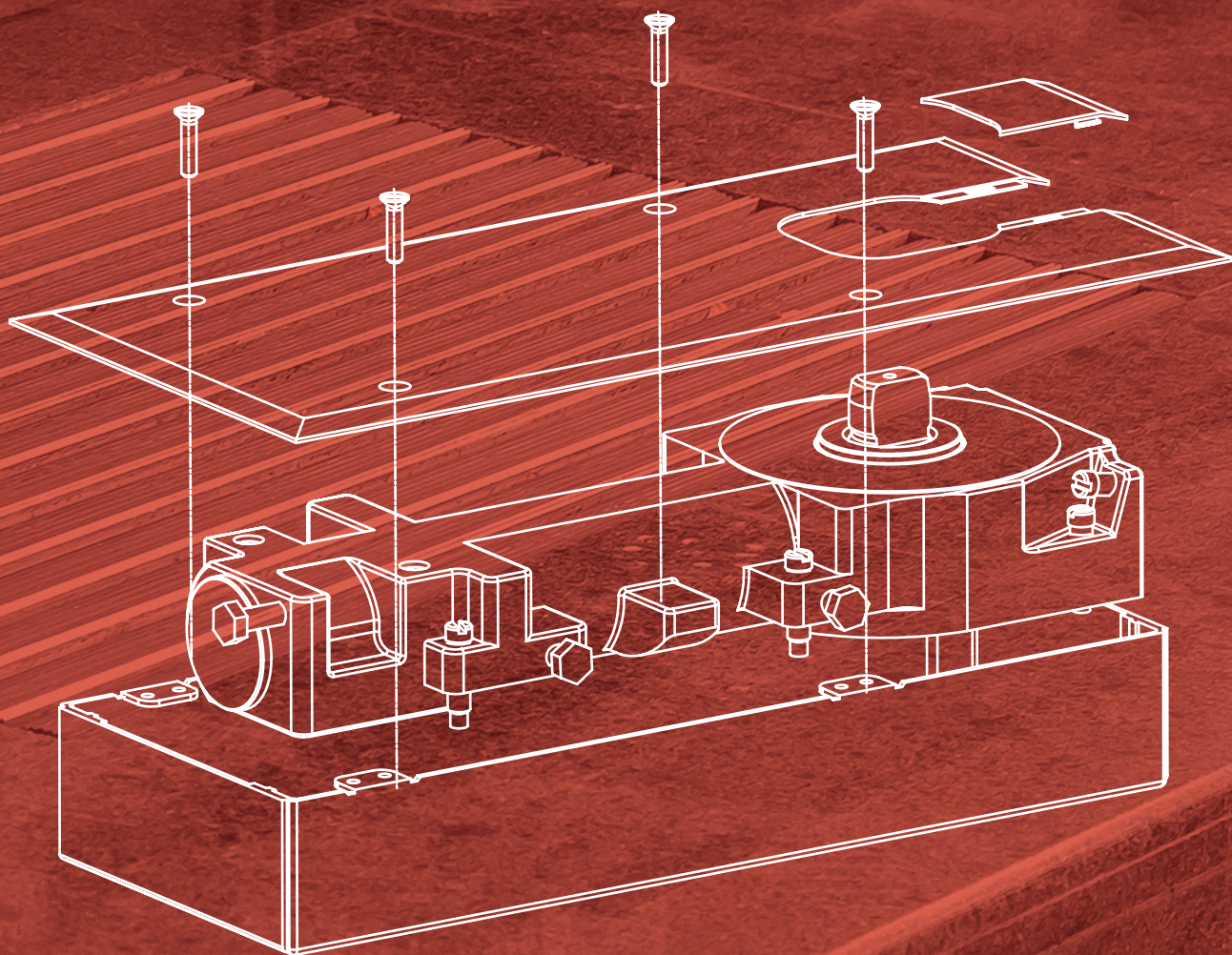


# Cierrapuertas



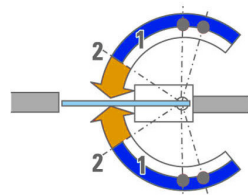
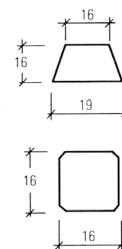
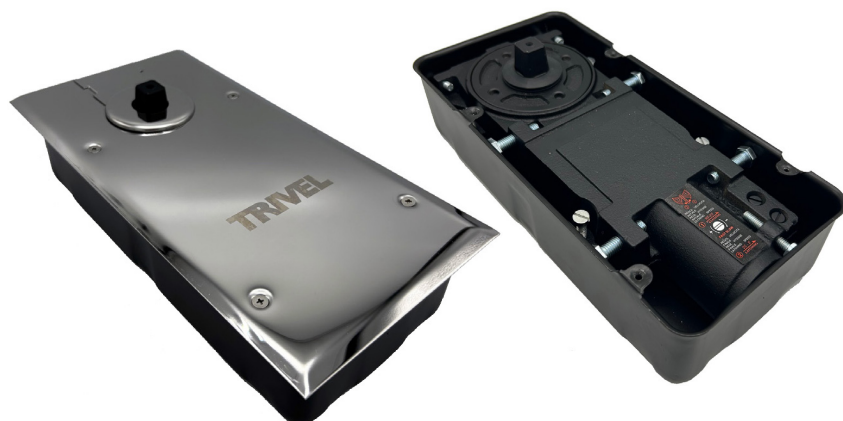
## MODELO G75C200

### Características generales:

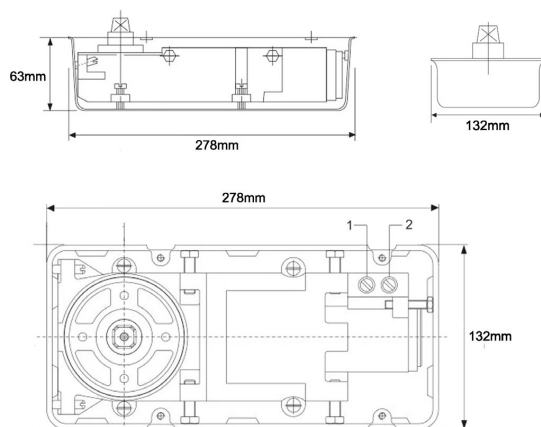
- Mecanismo provisto de 2 velocidades de cierre
- 1ª Velocidad de aproximación; 90° - 25°
- Velocidad de cierre; 25 - 0°
- Bloqueo estándar a 90°
- Ancho máximo de la puerta 1500 mm
- Peso máximo aconsejable 200KG
- Fluido termo constante. Punto de inflamación 160°, punto de congelación -40°
- Leva cuadradillo 16/19
- Ensayo según Regulation UNE-EN 1154: 2003/AC:2006,
- Grado 8/500.000 ciclos

### Acabados:

Inox brillo	<b>4039.1 IB</b>
Inox mate	<b>4039.1 IM</b>



1. Velocidad de aproximación de 90° a 25°.
2. Velocidad de cierre de 25° a 0°.



**MODELO NTS48C**

**Características técnicas:**

- Instalación de suelo oculto.
- Diseño que ahorra espacio.
- Aceite hidráulico termostático, diseñado para garantizar la estabilidad cuando la temperatura varía.
- La velocidad inicial y la velocidad final están controladas por dos válvulas independientes.
- Para puertas batientes (acción simple) y puertas batientes (acción doble).



**NTS48C**

10150F

**FUERZA F3**

**Características técnicas:**

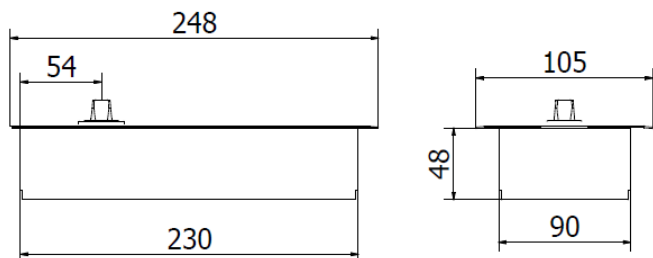
- Fuerza de cierre 3 según EN 1154
- Velocidad de cierre regulable
- Para hojas de 700 - 1000 mm de ancho
- Para hojas de hasta 120 kg

**CUADRADILLO FRANCÉS**

**REGLETA ESPAÑOLA**

Inox mate **3110.F3 IM**

Inox mate **3110.R3 IM**



**NTS48C**

10150P

**FUERZA F3 PLUS**

**Características técnicas:**

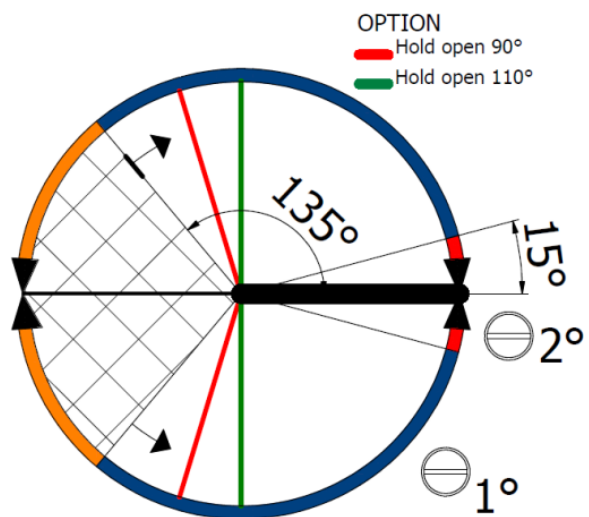
- Fuerza de cierre 3 según EN 1154
- Velocidad de cierre regulable
- Para hojas de 900 - 1150 mm de ancho
- Para hojas de hasta 120 kg

**CUADRADILLO FRANCÉS**

**REGLETA ESPAÑOLA**

Inox mate **03110.F3PLUS IM**

Inox mate **03110.R3PLUS IM**



**ACEITE HIDRÁULICO TERMOSTÁTICO**  
-18°C +50°C PROBADO PARA GARANTIZAR TIEMPOS DE CIERRE ESTABLES A MEDIDA QUE VARIA LA TEMPERATURA



ESTABLECIDO Y PATENTADO SEGÚN LA **NORMATIVA EUROPEA** VIGENTE **UNI-EN 1154:2003**